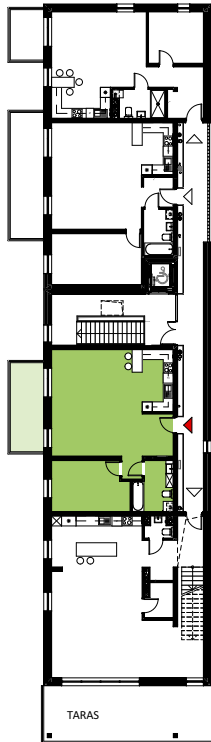
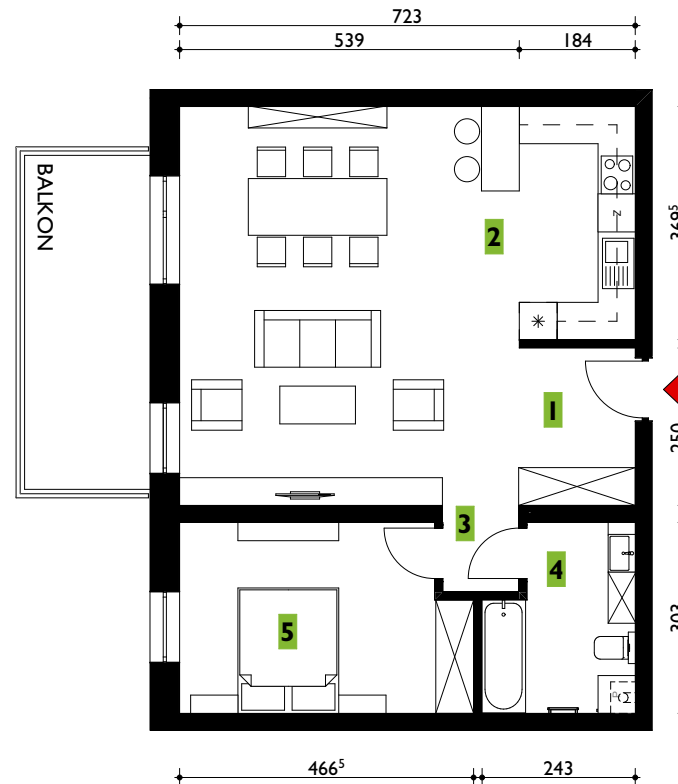


## LOKALIZACJA W BUDYNKU [ kondygnacja nr 4 ]



## MIESZKANIE NR 11 - 66,86m<sup>2</sup> 3 pokoje



ZESTAWIENIE POWIERZCHNI MIESZKANIE 3 POKOJOWE		
1	Przedpokój	4,62 m <sup>2</sup>
2	Salon + kuchnia	40,90 m <sup>2</sup>
3	Korytarz	1,64 m <sup>2</sup>
4	Łazienka	6,33 m <sup>2</sup>
5	Pokój	13,37 m <sup>2</sup>
Balkon		10,55 m <sup>2</sup>

Zestawienie nie stanowi oferty handlowej w rozumieniu art. 66 §1 K.C. Aranżacje są poglądowe.